

DIRECCION DE RECURSOS ENERGÉTICOS

INFORME PRELIMINAR DE ENERGÍA ELÉCTRICA¹ ASPECTOS RELEVANTES DICIEMBRE 2021

El Consumo de Energía del Sistema Interconectado Nacional (SIN) en el mes de diciembre tuvo un aumento del 17,63 % con respecto al del año pasado (diciembre 2021 con 2.058.917 MWh / diciembre 2020 con 1.750.259 MWh).

El Consumo de Energía del Sistema Interconectado (SI) en el mes de diciembre tuvo un aumento del 17,49 % con respecto al del año pasado (diciembre 2021 con 2.071.175 MWh / diciembre 2020 con 1.762.918 MWh).

Referente a la Exportación de Energía a la Argentina tuvo una disminución del 3,17 % con respecto al año pasado (diciembre 2021 = 12.258 MWh / diciembre 2020 = 12.659 MWh).

La Temperatura Media del mes fue de 29 grados, la máxima fue 42 grados el día 31-12-2021.

La Demanda Máxima de Potencia del SIN fue de 3.760 MW a las 14:20 hs del día 20-12-2021.

La Demanda Máxima de Potencia del SIN, del presente año es 3.777 MW, registrado el día 23-02-2021.

Generaciones en Centrales Hidroeléctricas para atender el Consumo de Energía del Sistema Interconectado fueron las siguientes;

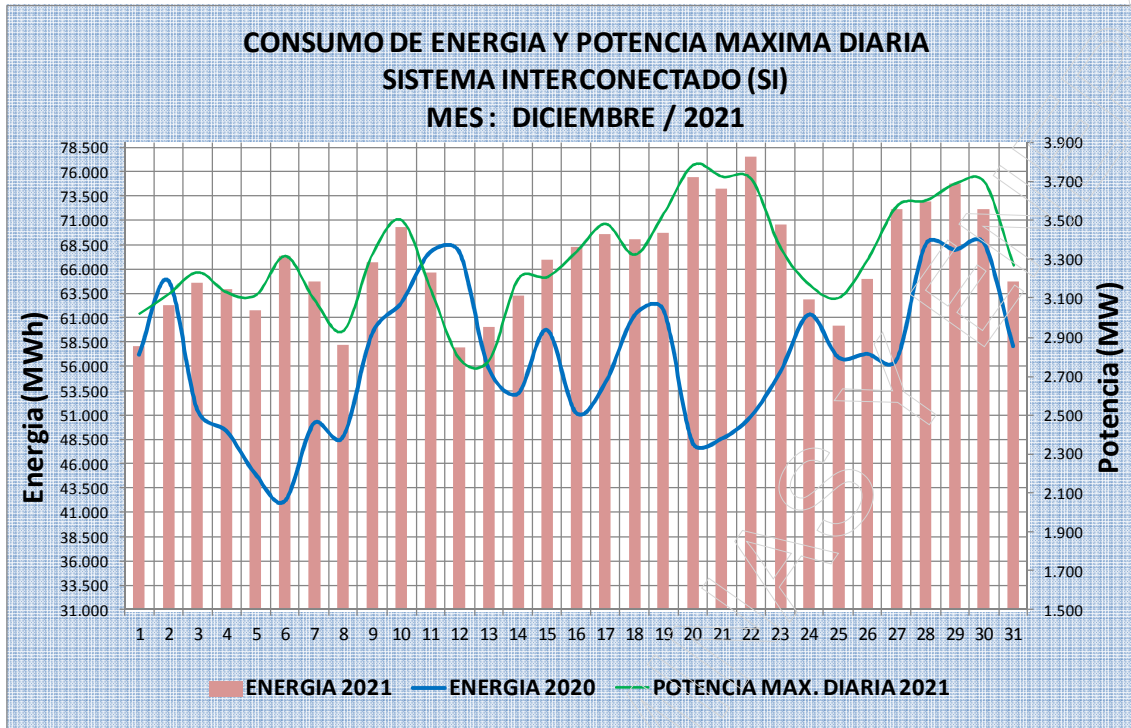
- Itaipú tuvo un aumento del 32,43 % con respecto al año pasado; (diciembre 2021 = 1.820.246 MWh / diciembre 2020 = 1.374.493 MWh).
- Yacyretá tuvo una disminución del 20,01 % con respecto al año pasado; (diciembre 2021 = 210.908 MWh / diciembre 2020 = 263.671 MWh).
- Acaray tuvo una disminución del 67,92 % con respecto al año pasado; (diciembre 2021 = 40.020 MWh / diciembre 2020 = 124.754 MWh).

Energía Máxima en Centrales Hidroeléctricas para atender al Sistema Interconectado fueron;

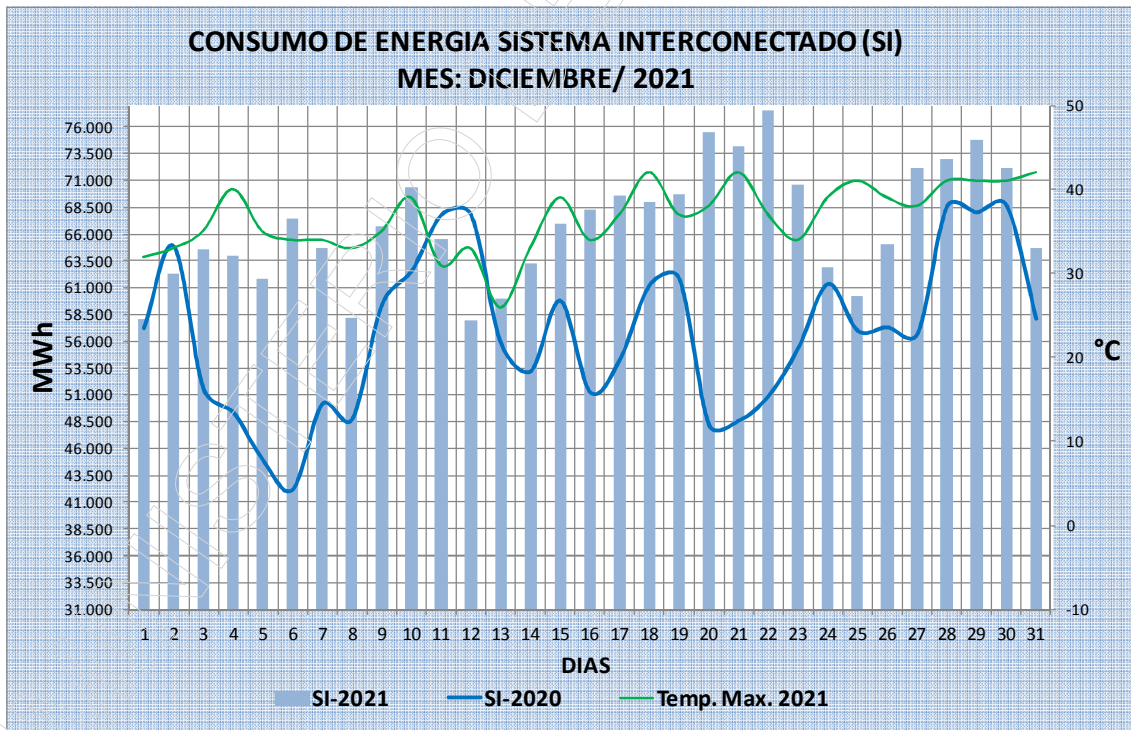
- ITAIPU fue 66.068 MWh el día 20-12-2021.
- YACYRETA fue 12.479 MWh el día 23-12-2021.
- ACARAY fue 1.785 MWh el día 21-12-2021.

¹ Elaboración propia en base al Parte Diario Preliminar de Operación de la Ande.

DIRECCION DE RECURSOS ENERGÉTICOS

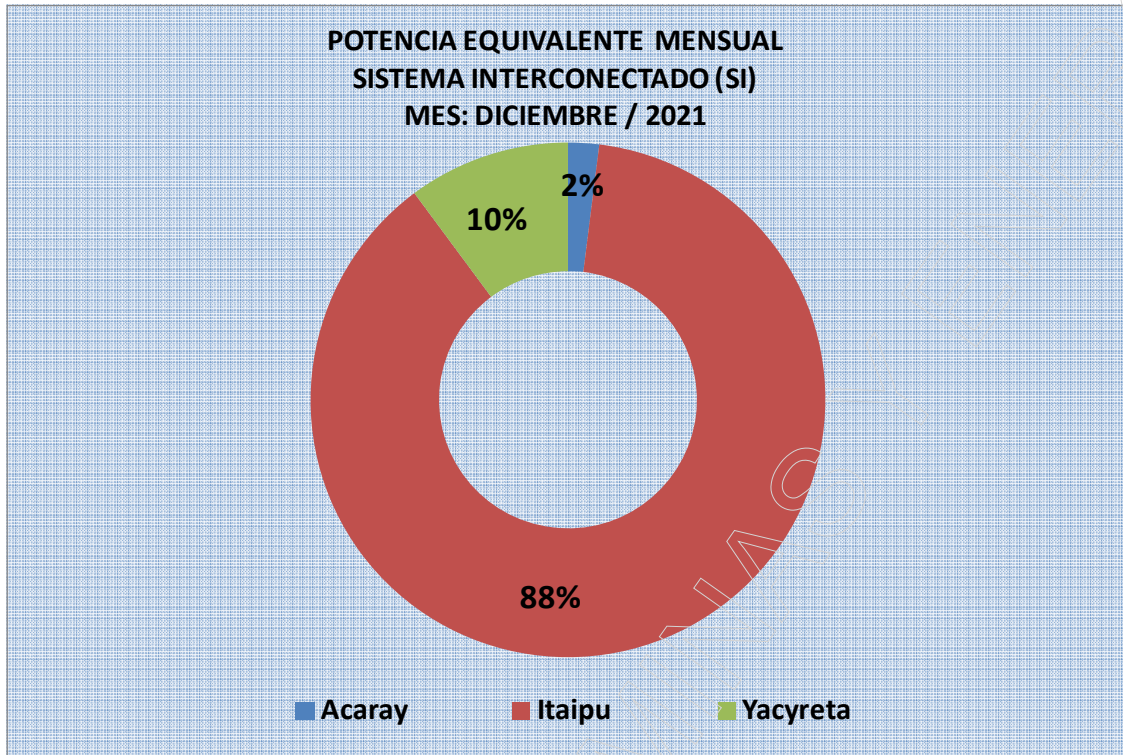


Fuente: Elaboración propia en base al parte diario preliminar de operación de Ande

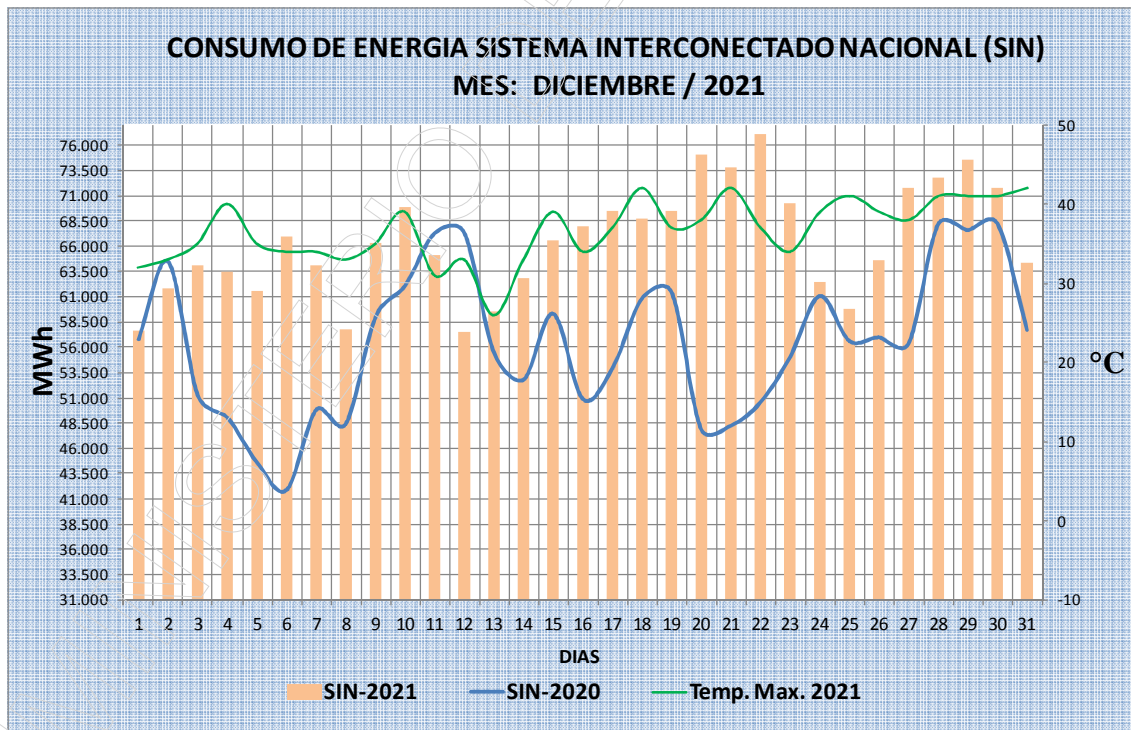


Fuente: Elaboración propia en base al parte diario preliminar de operación de Ande

DIRECCION DE RECURSOS ENERGÉTICOS

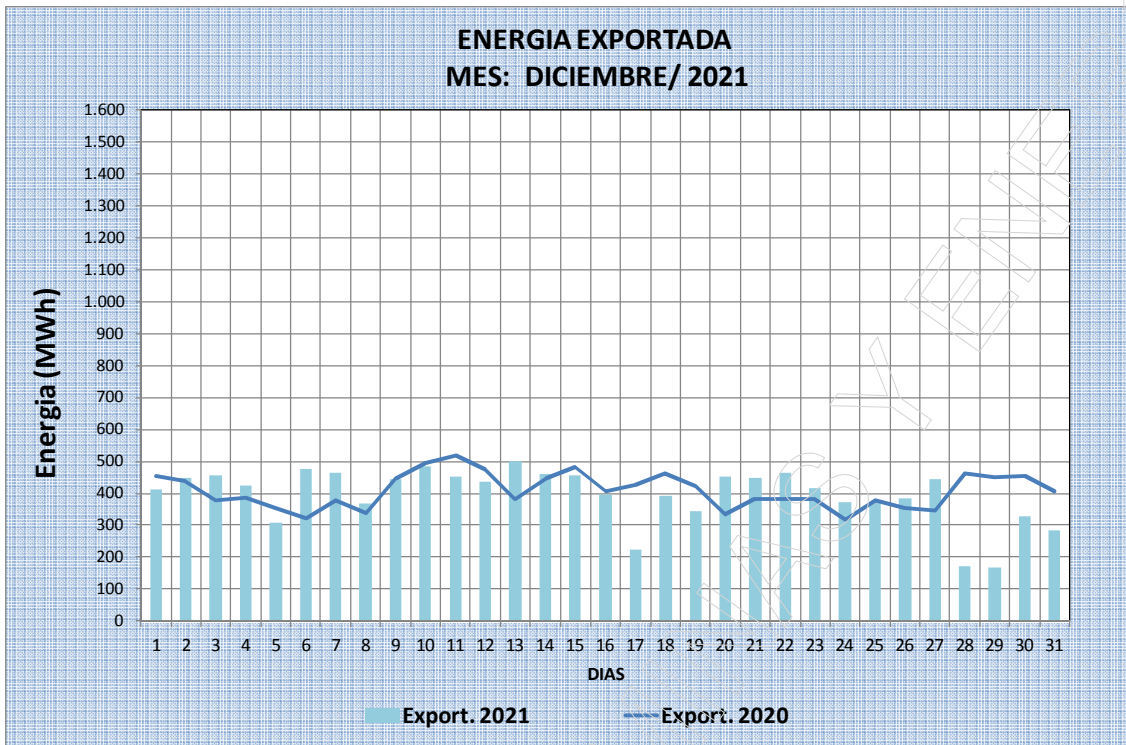


Fuente: Elaboración propia en base al parte diario preliminar de operación de Ande

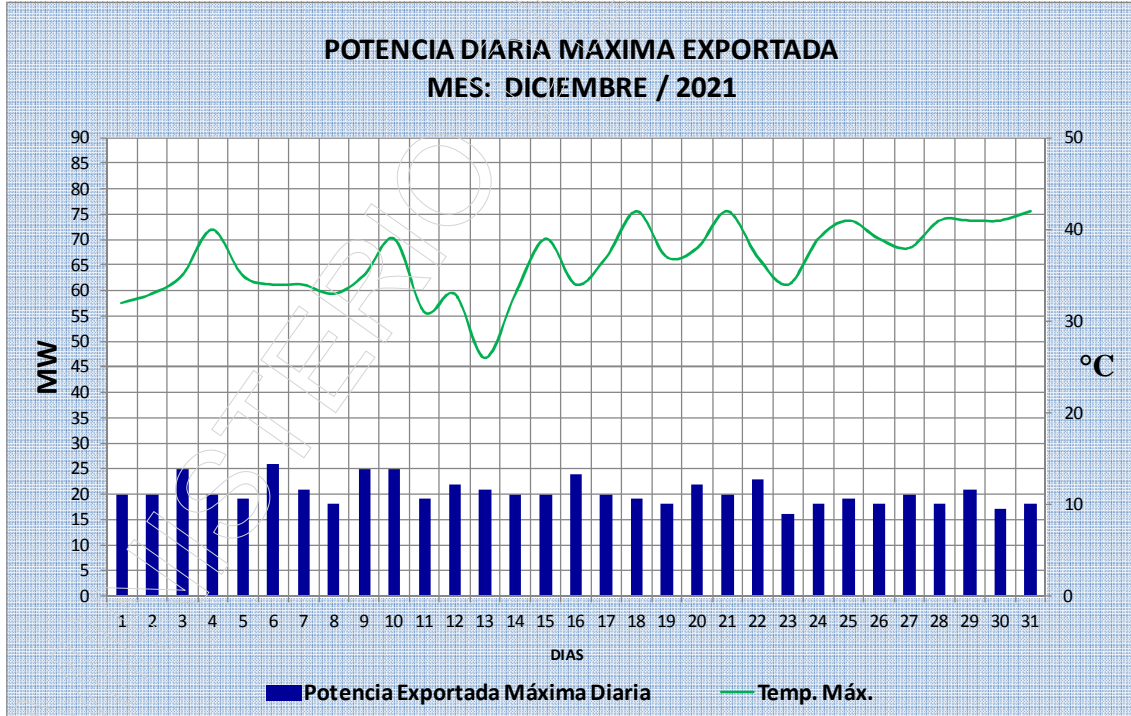


Fuente: Elaboración propia en base al parte diario preliminar de operación de Ande

DIRECCION DE RECURSOS ENERGÉTICOS

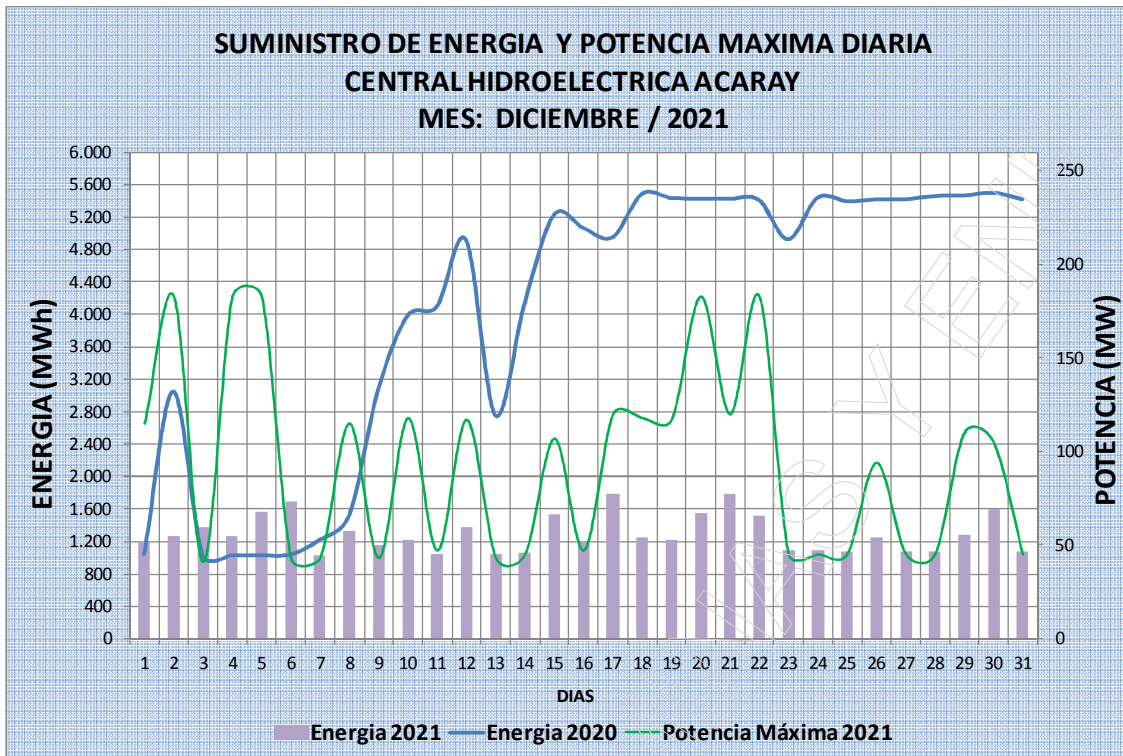


Fuente: Elaboración propia en base al parte diario preliminar de operación de Ande

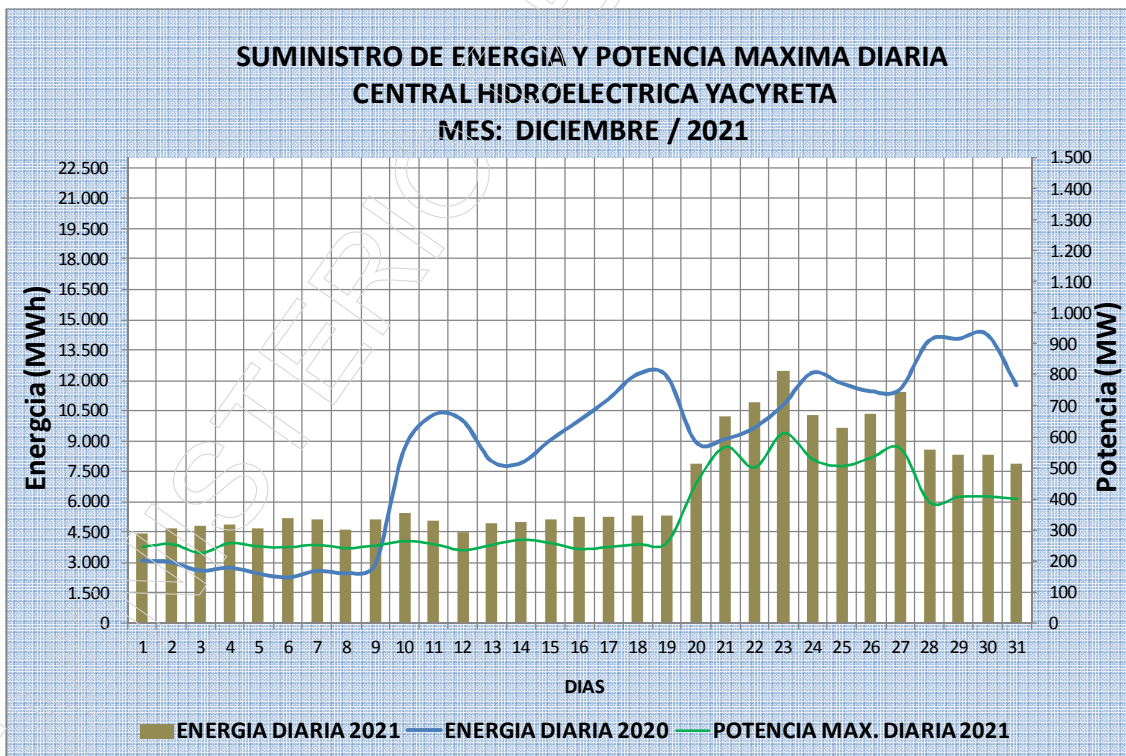


Fuente: Elaboración propia en base al parte diario preliminar de operación de Ande

DIRECCION DE RECURSOS ENERGÉTICOS

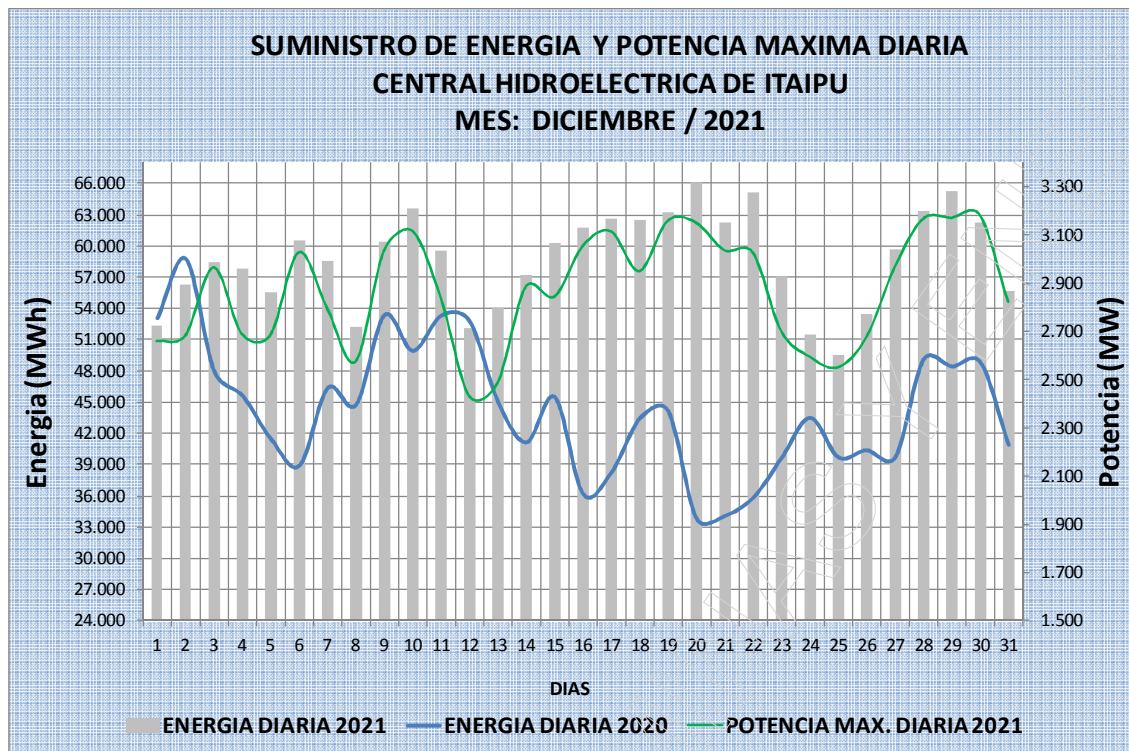


Fuente: Elaboración propia en base al parte diario preliminar de operación de Ande



Fuente: Elaboración propia en base al parte diario preliminar de operación de Ande

DIRECCION DE RECURSOS ENERGÉTICOS



Fuente: Elaboración propia en base al parte diario preliminar de operación de Ande

Elaborado:
Departamento de Monitoreo Energético (DME)
Dirección de Recursos Energéticos (DRE)
Viceministerio de Minas y Energía (VMME).